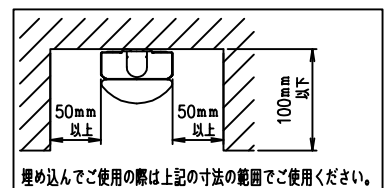
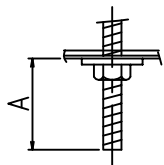


コネクタで電源ユニットとLEDユニットを接続します。



埋め込んでご使用の際は上記の寸法の範囲でご使用ください。



A寸法は25mmを超えないようにしてください。
取付けボルトを使用した場合の器具内寸法

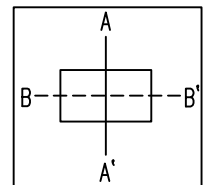
⚠ 安全に関する警告

- ・本器具は屋内専用です。軒下などで雨水の降り込みや湿気をおびる場所で使用しますと火災の原因となります。

⚠ 安全に関するご注意

- ・本器具は、5℃～35℃の温度範囲で使用するよう設計してあります。高温で使用しますと火災の原因となります。
- ・直射日光の当たる場所で使用しないでください。変色・変形・火災・短寿命の原因となります。
- ・本器具は屋内専用ですので、風が吹く場所には使用できません。そのまま使用しますと器具落下の原因となります。また屋外や、水気・湿気のある場所及び腐食性ガス等の発生する場所では使用できません。器具落下、感電の原因となります。
- ・本器具は天井・壁付け専用です。柔らかい天井（ロックウールなど）には取り付けしないでください。指定以外の取り付けを行うと火災・器具落下の原因となります。
- ・LEDを直視しないでください。
- ・端子台の送り容量は20A以下で使用してください。

色温度	3000K（電球色）
演色性	Ra 83
1/2照度角	61°(A-A') 55°(B-B')
消費電力(100v時)	5.9W
定格光束	730 lm
LED照明器具の固有エネルギー消費効率	123.7 lm/W



器具本体	LBJKL-22057
LEDユニット	LBLL-48007A
周波数	50Hz/60Hz
入力電圧	AC100V/200V/242V
電気容量	5.9VA/6.4VA/6.5VA
消費電力	5.9W/5.9W/5.9W

※LED素子は白熱灯・蛍光灯などの一般光源に比べバラストキがあるため発光色、明るさが異なる場合がありますのでご了承ください。

9					LEDユニット	特記事項：
8					付。別添 LED 5.9W	LED電源ユニット内蔵型
7					品名	品番
6	端子台		1	PC	直付ベースライト	LBJKL-22057
5	端子台		1	PP	(20W形×1灯用)	LBLL-48007A
4	電源ユニット		1		投影法	承認 検印
3	LEDユニット	5.9w	1	乳白カバー一体型	第三角法	製図 設計
2	コネクタ		1		縮尺	図面作成日
1	本体	白色	1	CGC	1/1,1/5	
部番	部品名	仕様	員数	備考	重量	
					0.9kg	

Light Beam