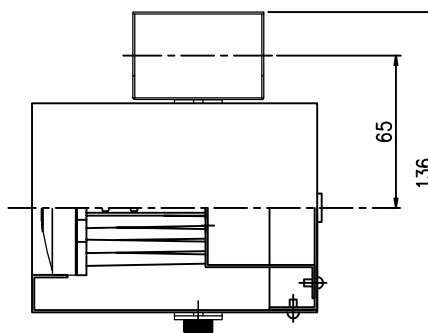
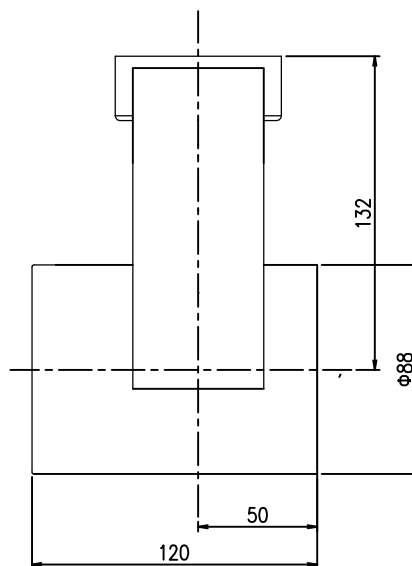
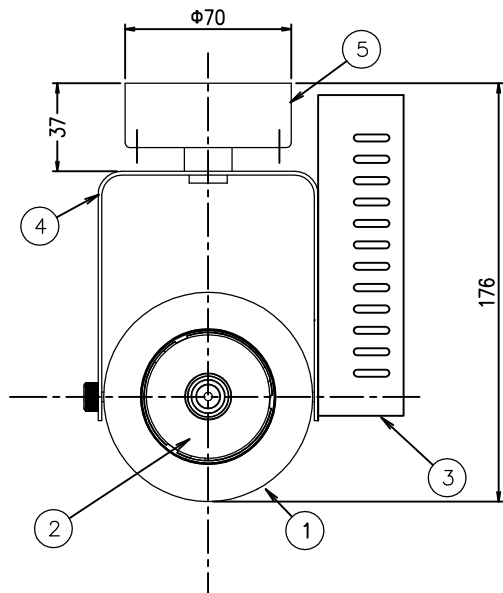
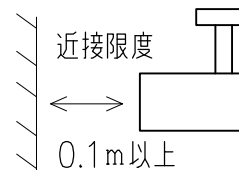


○被照射面とは0.1m以上離してください。
過熱による火災の原因となります。



色温度	3000K (電球色)
演色性	Ra 82
1/2照度角	32°
消費電力 (100v時)	7.4W
定格光束	782 lm
LED照明器具の固有 エネルギー消費効率	105.6 lm/W

定格	
周波数	50Hz / 60Hz
入力電圧	AC100V / 200V
電気容量	13VA / 18VA
消費電力	7.4W / 7.8W

(注) 本書内の固有エネルギー消費効率は
JISC8105-3: 2011/JISC8105-5: 2011およびJISZ8113: 1998
に準拠した測定と計算により算出されたものです。

※LED素子は白熱灯・蛍光灯などの一般光源に比べバツキがあるため
発光色、明るさが異なる場合がありますのでご了承ください。

9					適合ランプ			特記事項：			
8					㊦ 別売 LED7.4Wx1 (COB)			LED電源ユニット内蔵			
7					品 名 直付けスポットライト			品 番 BSJL-34372E			
6											
5	取付座		1	SPC t1.0	投 影 法		承認	検 印	製 図	設 計	図面作成日
4	アーム		1	SPC t1.6							
3	電源ユニット	7.4W用	1		縮 尺	第三角法	藤 井	肥 塚	重 信	肥 塚	H29年 8 月 1 日
2	LEDランプ	7.4W	1								
1	本体	白半艶塗装	1								
部番	部品名	仕 様	員数	備 考	重 量	0.9kg	 Light Beam				