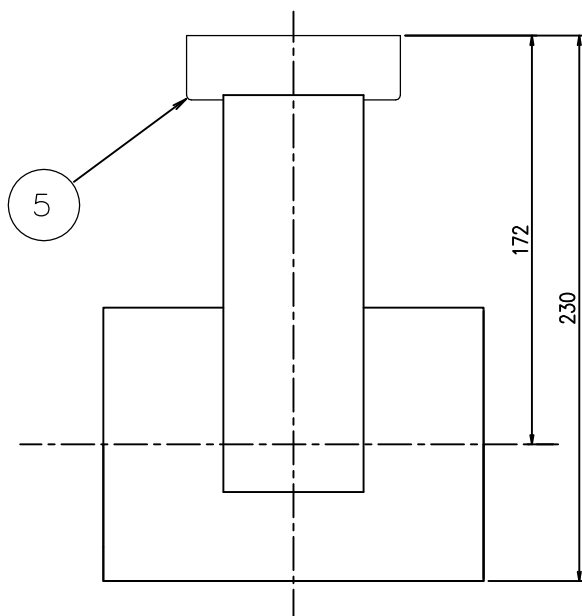
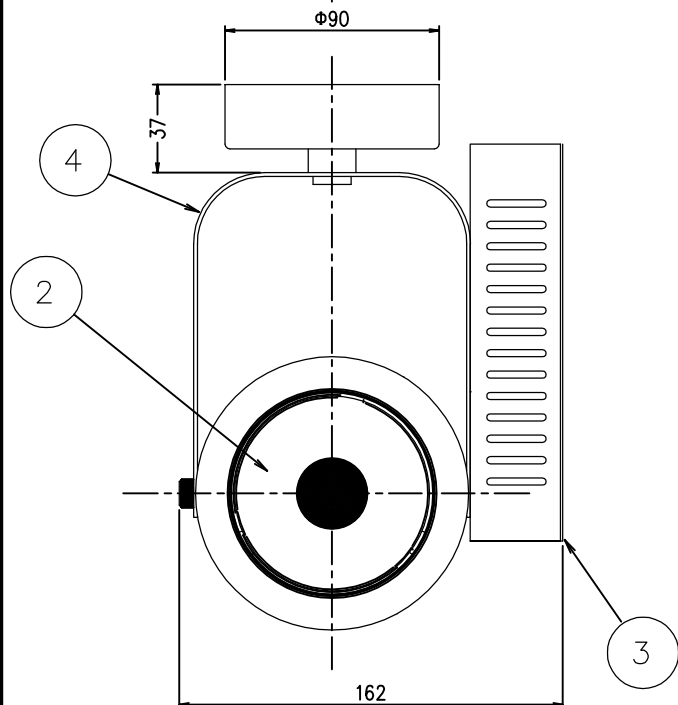
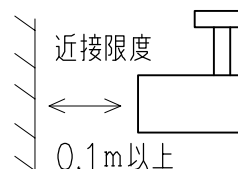
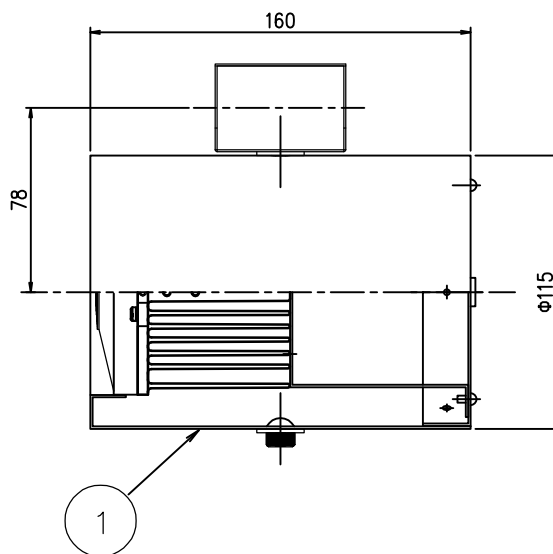


○被照射面とは0.1m以上離してください。  
過熱による火災の原因となります。



色温度	4000K (ナチュラルホワイト)
演色性	Ra 82
1/2照度角	40°
消費電力 (100v時)	24.7W
定格光束	3327 lm
LED照明器具の固有エネルギー消費効率	134.6 lm/W

定格	
周波数	50Hz / 60Hz
入力電圧	AC100V / 200V
電気容量	25VA / 25VA
消費電力	24.7W / 24.5W



(注) 本書内の固有エネルギー消費効率は  
JISC8105-3: 2011/JISC8105-5: 2011およびJISZ8113: 1998  
に準拠した測定と計算により算出されたものです。

※LED素子は白熱灯・蛍光灯などの一般光源に比べバツキがあるため  
発光色、明るさが異なる場合がありますのでご了承ください。

9					適合ランプ			特記事項：			
8					㊦ 別売 LED24.7Wx1 (COB)			LED電源ユニット内蔵			
7					品 名			品 番			
6					直付けスポットライト			BSJL-34356E			
5	取付座		1	SPC t1.0	投 影 法		承認	検 印	製 図	設 計	図面作成日
4	アーム		1	SPC t1.6			藤井	肥塚	重信	肥塚	H29年 8 月 1 日
3	電源ユニット	24.7W用	1		縮 尺	1:2	 Light Beam				
2	LEDランプ	24.7W	1								
1	本体	白半艶塗装	1		重 量	1.2kg					
部番	部品名	仕 様	員数	備 考							