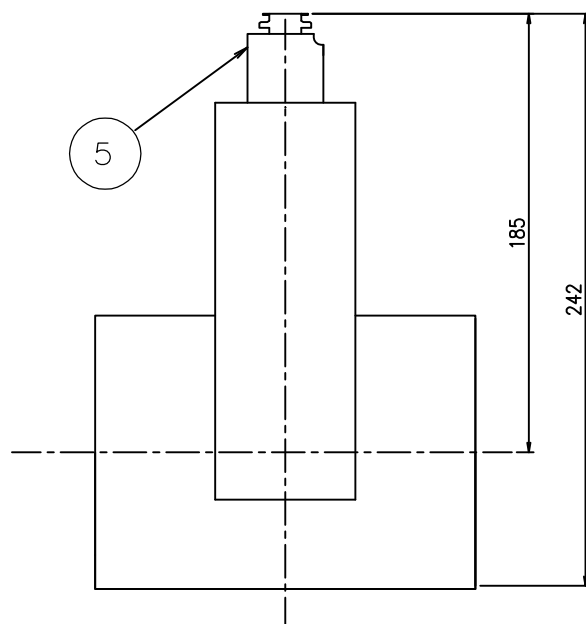
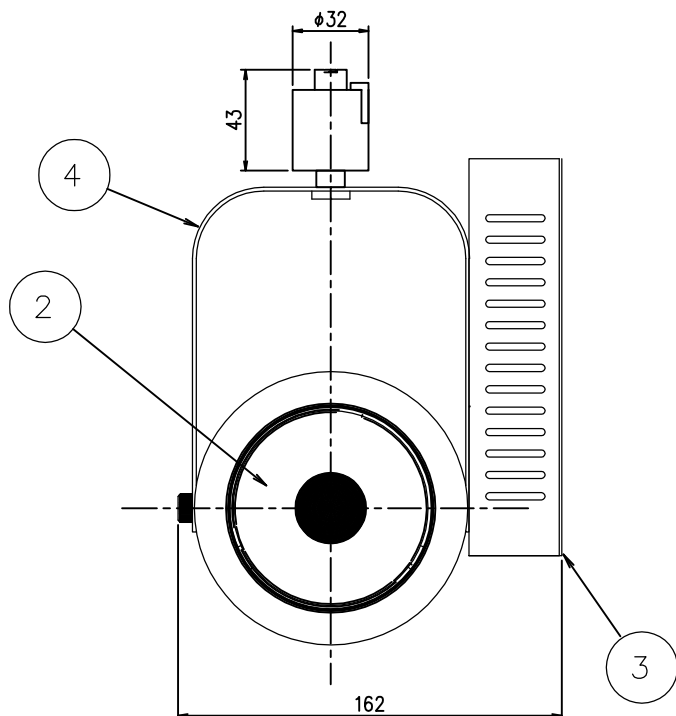
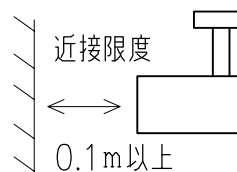


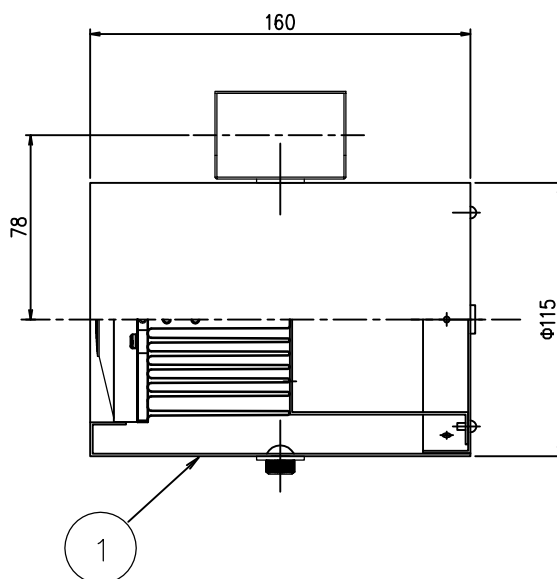


○被照射面とは0.1m以上離してください。  
過熱による火災の原因となります。



色温度	3000K（電球色）
演色性	Ra 82
1/2照度角	40°
消費電力（100v時）	24.7W
定格光束	3193 lm
LED照明器具の固有エネルギー消費効率	129.2 lm/W

定格	
周波数	50Hz / 60Hz
入力電圧	AC100V
電気容量	25VA
消費電力	24.7W



（注）本書内の固有エネルギー消費効率は  
JISC8105-3: 2011/JISC8105-5: 2011およびJISZ8113: 1998  
に準拠した測定と計算により算出されたものです。

※LED素子は白熱灯・蛍光灯などの一般光源に比べバツキがあるため  
発光色、明るさが異なる場合がありますのでご了承ください。

9					適合ランプ			特記事項：			
8					㊦ 別売 LED24.7W×1 (COB)			LED電源ユニット内蔵			
7					品 名 ダクトスポットライト			品 番 BSDL-34384E			
6											
5	ライティングダクト		1	NK02501	投 影 法		承認 藤井	検印 肥塚	製図 重信	設計 肥塚	図面作成日 H29年 8 月 1 日
4	アーム		1	SPC t1.6							
3	電源ユニット	24.7W用	1								
2	LEDランプ	24.7W	1								
1	本体	白半艶塗装	1		縮 尺	1:2	 Light Beam				
部番	部品名	仕 様	員数	備 考	重 量	1.2kg					