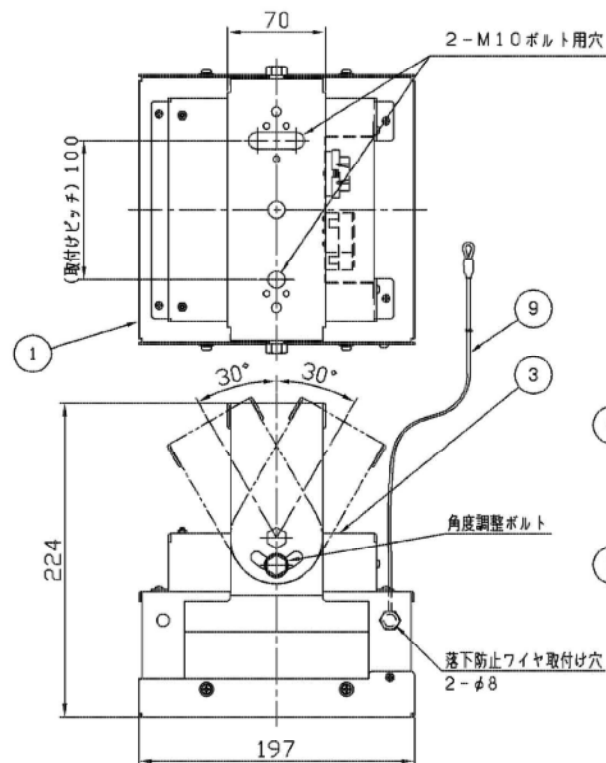


▲安全に関するご注意

- 一般屋内用器具です。直接雨・風の当たる場所や湿気のある場所、塩害地域、振動や衝撃のある場所、粉塵や腐食性ガス、オイルミスト、硫黄成分や塩素ガスなどが発生する場所には使用しないでください。
- 天井直付け専用器具です。指定以外の取り付けを行うと、天井材の破損、器具の落下の原因となります。
- 本器具は、-10℃～40℃の温度範囲で使用するよう設計してあります。夏季期間など一時的に50℃まで上昇する場所を使用することは可能です。指定以上の温度で使用するすると火災の原因となります。
- 器具の送り容量は15Aです。容量を超えると発熱・火災の原因となります。また、照明器具以外の負荷は接続しないでください。
- 電源線を確実に接続してください。
- 安全上LEDを直視することはおやめください。器具を低い位置に設置した場合、まぶしさを強く感じる場合があります。また体育館などで上方向を見上げて使用される場所では、設置高さに関係なくまぶしさを強く感じる場合があります。
- 白熱電球用調光器（2線式調光器）と組み合わせて使用しないでください。火災の原因となります。
- ボールが直接当たる環境では必ず直合ガードと組み合わせて使用してください。
- 掘り込まれた狭い場所、筒で覆われた場所には取り付けしないでください。



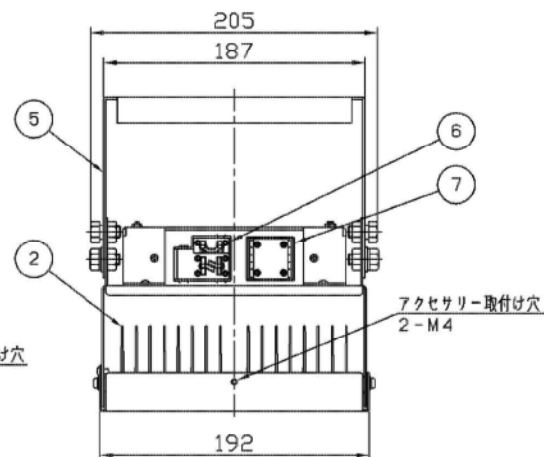
【基本特性（周囲温度25℃）】

入力電圧 (V)	AC100	AC200	AC242
周波数 (Hz)	50/60		
入力電流 (A)	1.13	0.57	0.48
消費電力 (W)	113	111	
ビーム角 (×1) (度)	90		
全光束 (×1) (lm)	17,000		
固有エネルギー消費効率 (lm/W)	150.4	153.1	
相関色温度 (×1) (K)	5000		
演色評価数 (×1) (Ra)	70		
光源寿命 (×1) (時間)	60,000 (L90)		

*1 : 保証値ではありません。

【使用上の注意】

- この器具には初期照度補正機能はありません。
- LED素子には光色、明るさにバラツキがあるため、同じ形名の商品でも光色、明るさが異なる場合があります。ご了承ください。
- 調光レベルが下限近くの状態ではLED素子の明るさが低減するため、光色、明るさのバラツキがわかりやすくなる場合があります。ご了承ください。
- 組み合わせる調光制御装置や使用環境によって、調光レベルが下限近くの状態では、複数の器具を1つの調光器で制御する場合に個々の消灯タイミングが異なります。
- 調光制御装置からの距離によっては調光動作にバラツキが生じる場合があります。
- 器具と被照射物との距離は0.1m以上離してください。距離を保たないと被照射物の火災の原因となります。
- 照射距離が近い場合や照射面によって光ムラが発生することがありますのでご注意ください。
- 点灯後、消灯後にプラスチックの伸縮によるきしみ音が発生する場合があります。故障や異常ではありません。
- 虫の飛来が多い場所では、照明器具内に虫が侵入する恐れがあり、故障の原因となります。
- LED素子には光色、明るさにバラツキがあるため、同じ形名の商品でも減色の程度は異なります。減色の程度は、同じ照度の条件で、ハロゲン電球、蛍光灯と比べ同等以下ですが、照度に比例します。可視光減色のしやすい対象物は表1になります。
- LEDモジュールは、設計上レンズがある部分でもLEDを搭載していない箇所があります。



部番	部品名	個数	材質	摘要
1	本体	1	SPC (銅板) t1.2	紛体塗装 (黒)
2	放熱器	1	Al (アルミ) t2.0	電着塗装 (黒)
3	電源ボックス	1	Al (アルミ) t2.0	紛体塗装 (黒)
4	LEDモジュール	1	—	効率重視タイプ昼白色
5	アングル	1	SPC (銅板) t1.6	紛体塗装 (黒)
6	端子台	1	PA (ポリアラマイト)	(電源用)
7	端子台	1	PC (ポリカーボネイト)	(信号用)
8	レンズ	1	PC (ポリカーボネイト)	広角 (透明)
9	落下防止ワイヤ (付属)	1	SUS (ステンレス)	φ2.5 L=500mm

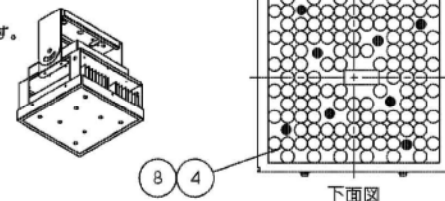
表1

- 有機染料で短波長側の波長に敏感なもの
ファー（人肌色毛皮）や透光性塩など
- 高温で照射されるものまたは内部への熱や水分が拡散しやすいもの
表面積が大きい織物、フィルム、シート、インク、パウダー
ゴム、エラストマー、発泡体など



器具取付けボルトを使用した場合の器具内寸法

*A寸法は、60mm以下にしてください。



注）外観・仕様は、改良のため変更することがありますのでご了承ください。

屋内用

電圧 (V)	適合ランプ	定格 (kg)	形名
100 242	—	3.5	BSCL-10456
			品名
			LED照明器具
承認	製図	Light Beam	
藤井	肥塚		
単位 mm	第三角法		