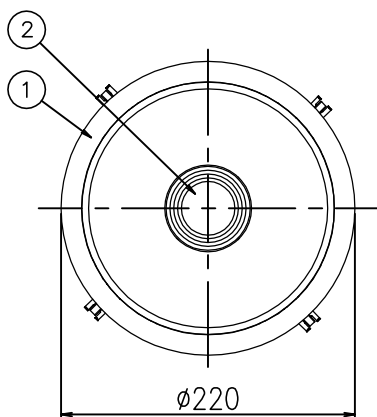
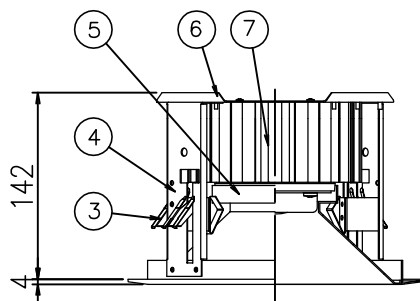


器具側コネクター L250

※同梱の落下防止ワイヤーは取説に従い必ず使用してください。



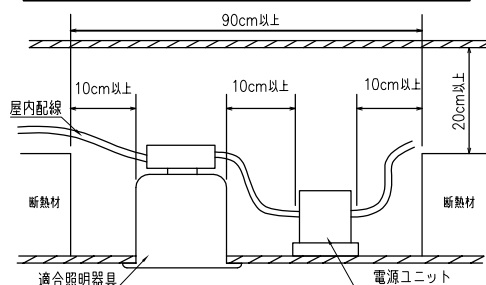
(注) 本書内の固有エネルギー消費効率率はJISC8105-3: 2011/JISC8105-5: 2011およびJISZ8113: 1998に準拠した測定と計算により算出されたものです。

※LED素子は白熱灯・蛍光灯などの一般光源に比べバラツキがあるため発光色、明るさが異なる場合がありますのでご了承ください。

安全に関するご注意

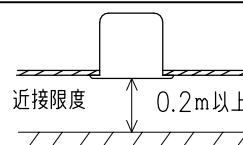
- この器具は住宅の断熱施工天井では、使用できません。
- この器具は、一般通常環境の軒下天井埋込専用器具です。一般通常環境以外の所、傾斜天井、湿気の多い所、浴室、サウナ風呂では使用しないで下さい。落下・感電・火災の原因になります。
- 電源電圧は、器具銘板に記載されている電圧 $\pm 10\%$ 内でご使用下さい。感電・火災の原因になります。
- 断熱施工の天井内に使用する場合には、下記の施工が必要です。誤った施工をしますと、火災の原因になります。
屋内配線は、断熱材・防音材の上側にくるようにして下さい。
断熱材・防音材で、器具本体の放熱穴をふさがないで下さい。
断熱材・防音材・天井材と器具は、100mm以上離して下さい。
断熱材・防音材の上部は最低200mm必要です。

住宅以外の断熱施工天井で、ご使用の場合の施工方法



※側面に壁などある場合は、壁間の距離を90cm以上離して下さい。

- 被照射面とは0.2m以上離してください。過熱による火災の原因となります。



色温度	4000K (ナチュラル)
演色性	Ra 82
1/2照度角	54°
消費電力 (100v時)	54.4W
定格光束	7548 lm
LED照明器具の固有エネルギー消費効率	138.7 lm/W



非調光電源ユニット (別売)		PWM調光電源ユニット (別売)	
品番	BMA-28116P	品番	BMA-28148
周波数	50Hz / 60Hz	周波数	50Hz / 60Hz
入力電圧	AC100V / 200V	入力電圧	AC100V / 200V
電気容量	55VA / 54VA	電気容量	55VA / 54VA
消費電力	54.4W / 53.1W	消費電力	54.4W / 53.1W

9					適合ランプ	特記事項:			
8					④ 別売 LED 54.4Wx1(COB)	LED電源ユニット 別売			
7	LEDユニット	54.4w	1		品 名 軒下用ダウンライト	品 番 BML-29528E			
6	天板		1	SPG					
5	反射板	白半艶塗装	1	アルミ					
4	支柱		4	SPG	投 影 法 第三角法	承認	検印	製 図	設 計
3	取付パネ		4	SUS		蔵井	重信	Quyet	肥塚
2	拡散レンズ		1		縮 尺 1: 4	図面作成日 H28年 3月 18日			
1	化粧枠	白半艶塗装	1	SUS					
部番	部品名	仕 様	員数	備 考	重 量 1.7 kg				