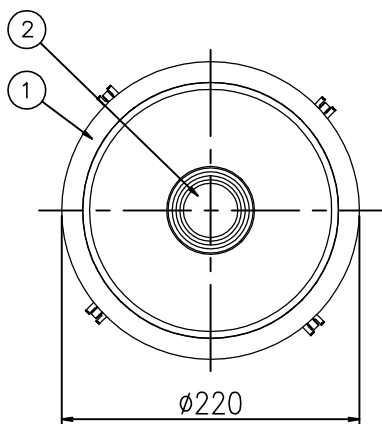
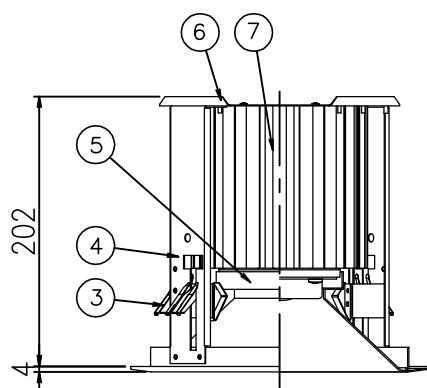


※同梱の落下防止ワイヤーは取説に従い必ず使用してください。

器具側コネクター L200



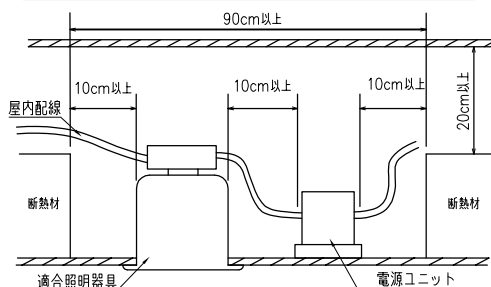
(注) 本書内の固有エネルギー消費効率  
JISC8105-3: 2011/JISC8105-5: 2011およびJISZ8113: 1998  
に準拠した測定と計算により算出されたものです。

※LED素子は白熱灯・蛍光灯などの一般光源に比べバラツキがあるため  
発光色、明るさが異なる場合がありますのでご了承ください。

## 安全に関するご注意

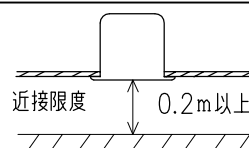
- この器具は住宅の断熱施工天井では、使用できません。
- この器具は、一般通常環境の屋内天井埋込専用器具です。一般通常環境以外の所、傾斜天井、屋外、湿気の多い所、水気のかかる所では使用しないでください。落下・感電・火災の原因になります。
- 電源電圧は、器具銘板に記載されている電圧±10%内でご使用下さい。感電・火災の原因になります。
- 断熱施工の天井内に使用する場合には、下記の施工が必要です。誤った施工をしますと、火災の原因になります。  
屋内配線は、断熱材・防音材の上側にくるようにして下さい。  
断熱材・防音材で、器具本体の放熱穴をふさがらないで下さい。  
断熱材・防音材・天井材と器具は、100mm以上離して下さい。  
断熱材・防音材の上部は最低200mm必要です。

### 住宅以外の断熱施工天井で、ご使用の場合の施工方法



※側面に壁などある場合は、壁間の距離を90cm以上離して下さい。

- 被照射面とは0.2m以上離してください。  
過熱による火災の原因となります。



色温度	3000K (電球色)
演色性	Ra 82
1/2照度角	54°
消費電力 (100v時)	112.2W
定格光束	14356 lm
LED照明器具の固有エネルギー消費効率	127.9 lm/W



### 非調光・PWM調光兼用 電源ユニット (別売)

品番	BMA-28144P
周波数	50Hz / 60Hz
入力電圧	AC100V / 200V
電気容量	112VA / 111VA
消費電力	112.2W / 109.4W

9					適合ランプ			特記事項：			
8					④ 別売 LED 112.2Wx1(COB)			LED電源ユニット 別売			
7	LEDユニット	112.2w	1		品 名 ダウンライト			品 番 BML-29416E			
6	天板		1	SPG							
5	反射板	白半艶塗装	1	アルミ							
4	支柱		4	SPG	投影法  第三角法	承認 藤井	検印 重信	製図 Quyet	設計 肥塚	図面作成日 H28年 3月18日	
3	取付バネ		4	SUS							
2	拡散レンズ		1		縮尺 1:4		Light Beam				
1	化粧枠	白半艶塗装	1	SPC							
部番	部品名	仕様	員数	備考	重量 2.8 kg						