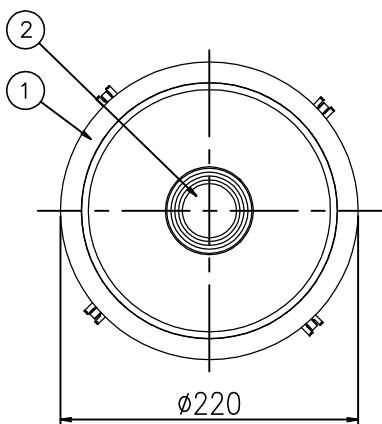
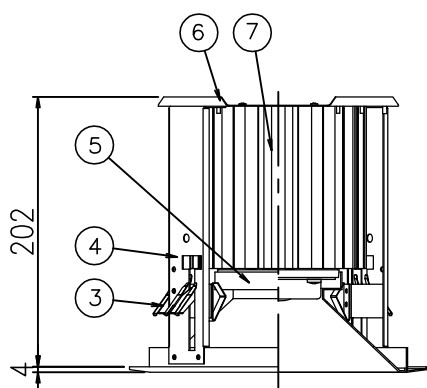


※同梱の落下防止ワイヤーは  
取説に従い必ず使用してください。

器具側コネクター L200



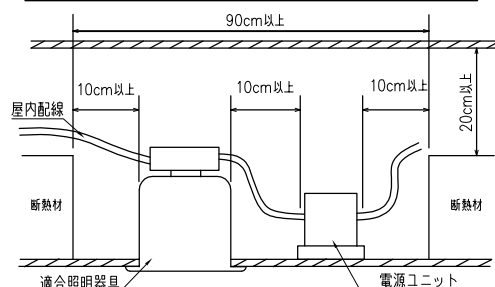
(注) 本書内の固有エネルギー消費効率  
JISC8105-3: 2011/JISC8105-5: 2011およびJISZ8113: 1998  
に準拠した測定と計算により算出されたものです。

※LED素子は白熱灯・蛍光灯などの一般光源に比べバラツキがあるため  
発光色、明るさが異なる場合がありますのでご了承ください。

## ⚠ 安全に関するご注意

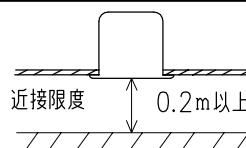
- この器具は住宅の断熱施工天井では、使用できません。
- この器具は、一般通常環境の軒下天井埋込専用器具です。一般通常環境以外の所、傾斜天井、湿気の多い所、浴室、サウナ風呂では使用しないで下さい。落下・感電・火災の原因になります。
- 電源電圧は、器具銘板に記載されている電圧±10%内でご使用下さい。感電・火災の原因になります。
- 断熱施工の天井内に使用する場合には、下記の施工が必要です。誤った施工をしますと、火災の原因になります。  
屋内配線は、断熱材・防音材の上側にくるようにして下さい。  
断熱材・防音材で、器具本体の放熱穴をふさがないで下さい。  
断熱材・防音材・天井材と器具は、100mm以上離して下さい。  
断熱材・防音材の上部は最低200mm必要です。

### 住宅以外の断熱施工天井で、ご使用の場合の施工方法



※側面に壁などある場合は、壁間の距離を90cm以上離して下さい。

- 被照射面とは0.2m以上離してください。  
過熱による火災の原因となります。




色温度	5000K (昼白色)
演色性	Ra 75
1/2照度角	54°
消費電力 (100v時)	112.2W
定格光束	16980 lm
LED照明器具の固有 エネルギー消費効率	151.3 lm/W



### 非調光・PWM調光兼用 電源ユニット (別売)

品番	BMA-28144P
周波数	50Hz / 60Hz
入力電圧	AC100V / 200V
電気容量	112VA / 111VA
消費電力	112.2W / 109.4W

9					適合ランプ			特記事項：				
8					④ 別売 LED 112.2Wx1(COB)			LED電源ユニット 別売				
7	LEDユニット	112.2w	1		品 名 軒下用ダウンライト			品 番 BML-25242F				
6	天板		1	SPG								
5	反射板	白半艶塗装	1	アルミ	投 影 法 第三角法			承 認	検 印	製 図	設 計	図面作成日
4	支柱		4	SPG				藤 井	重 信	Quyet	肥塚	H29年 8 月 1 日
3	取付バネ		4	SUS	縮 尺 1:4			 Light Beam				
2	拡散レンズ		1									
1	化粧枠	白半艶塗装	1	SUS	重 量 2.8 kg							
部番	部品名	仕 様	員数	備 考								