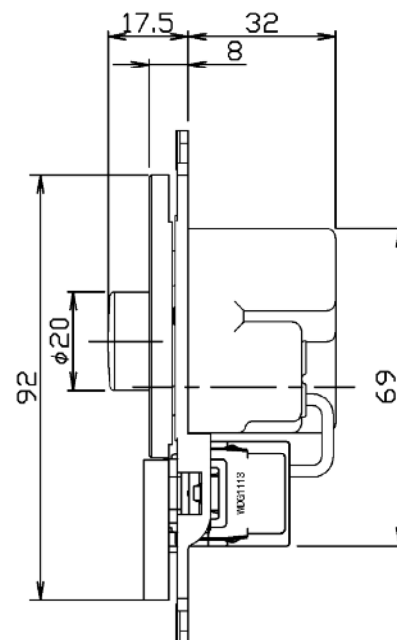
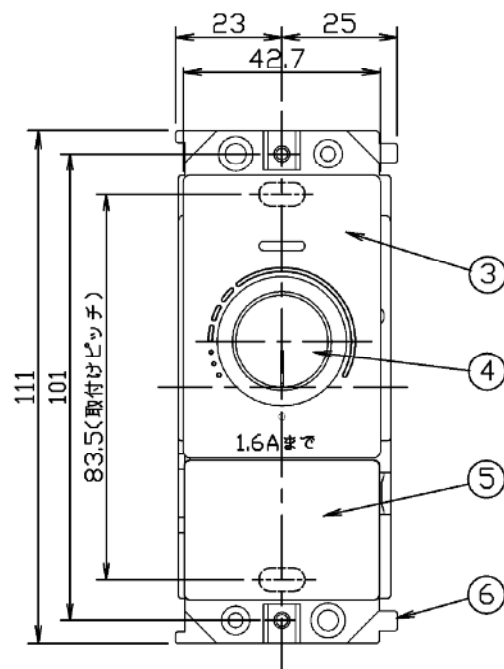
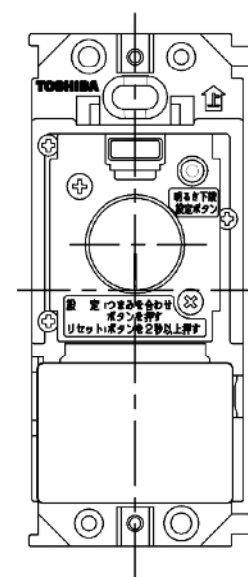


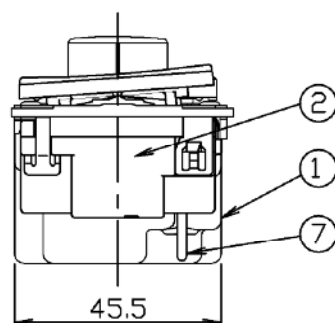
部番	部 品 名	個数	材 質	摘 要
1	本体	1	MF (メラミン樹脂)	—
2	3路スイッチ	1	—	—
3	化粧カバー	1	ABS樹脂	—
4	ツマミ	1	ABS樹脂	—
5	スイッチカバー	1	—	BBU-46085
6	サポート	1	ZDC (亜鉛合金ダイカスト)	—
7	渡り線	1	—	—



化粧カバーを取り外した状態



位相制御方式	逆位相制御
定格電圧	AC100V
定格周波数	50Hz, 60Hz 共用
適合負荷電流	1.6Aまで
並設時定格電流	1.2Aまで
調光範囲	0~100% (明るさ比)
使用周囲温度	0℃~35℃
適合電線	φ1.6, φ2 銅単線専用
適合プレート	BBU-46085
適合負荷	・調光器対応LED電球 ・白熱灯
明るさ下限設定	0~100%の範囲で明るさの 下限設定が可能
付属品	取扱説明書 1枚



	寸法 (幅×奥行×高)	詰数(個)	質量 (g)
製品単体	—	—	150
個 装 箱	50×115×55	1	160
外 装 箱	130×273×130	10	1,800

※施工上の注意とご使用の注意は、取扱説明書をお読みください。

承認 APPROVED BY 藤井	担当 CHARGED BY 肥塚	名 称 TITLE LEDコントルクス (2線式)	
		形 名 MODEL NO. BMA-28152	
Light Beam		第三角法 3RD ANGLE PROJECTION	尺度 SCALE — 単位 UNITS mm